



World Usability Day 2007

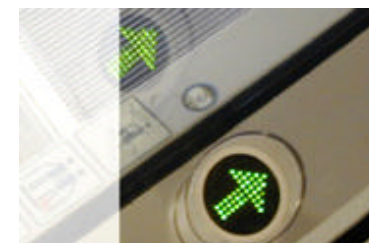
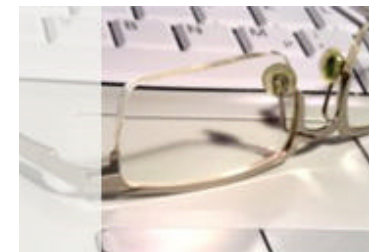
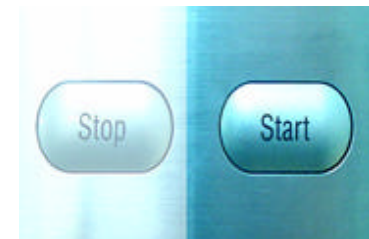
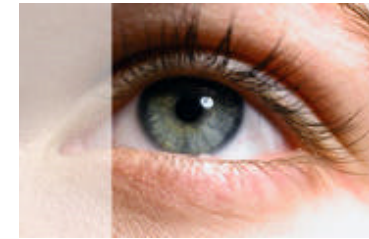
8. November 2007 • Making Life easy!

artop
INSTITUT AN DER HUMLBOLDT UNIVERSITÄT BERLIN

20 Methoden in 20 Minuten

Jana Löffler, artop GmbH

WUD Berlin, 8.11.07





World Usability Day 2007
8. November 2007 • Making Life easy!



artop GmbH

Geschäftsbereiche

Arbeits- und Technikgestaltung,
Organisations- und Personalentwicklung

**Mensch &
Technik**

**Personal-
beratung &
-auswahl**

**Organisations-
entwicklung**

Ausbildung
Trainer, Coach,
Moderator,
Usability, ...

Coaching, Training, Moderation



World Usability Day 2007

8. November 2007 • Making Life easy!

artop
INSTITUT AN DER HUMBOLDT-UNIVERSITÄT BERLIN

artop Mensch & Technik

Seit 1995 im Bereich Usability tätig

Usability
Engineering
Prozess

Testing &
Consulting

Tools &
Methoden

Qualifizierung
„Ausbildung zum
Usability Consultant“



Ziel des Vortrages

- **Annäherung an Usability-Methoden**
- **„Warm werden“**
- **Idee zu Methoden bekommen**
- **Vielfalt erkennen**



20 Methoden – ein kleiner Einblick

- **Heuristische Evaluation nach Nielsen und Molich**
- **Aufgabengeleiteter Usability Test**
- **Papierprototyping nach Snyder**
- **Basismethode Interview**
- **Card Sorting**
- **Tagebuchmethode**
- **Hierarchische Aufgabenanalyse, HTA**
- **Critical-Incident-Technik**
- **Remote Usability Testing**
- **GUI Rolle**
- **Fokusgruppe**
- **Unfocus-Group**
- **GOMS-KLM**
- **Fragebogen**
- **Logfile-Analyse**
- **Personas**
- **5-Sekunden-Test nach Jared Spool**
- **Shadowing**
- **Focus Troupes**
- **Story Boarding**



World Usability Day 2007
8. November 2007 • Making Life easy!

artop
INSTITUT AN DER HAMBOLDT UNIVERSITÄT BERLIN

Interaktiver Part



Photo: Gunnar Bittersmann



World Usability Day 2007
8. November 2007 • Making Life easy!

artop
INSTITUT AN DER HUMBOLDT UNIVERSITÄT BERLIN

Interaktiver Part



Photos: Gunnar Bittersmann



World Usability Day 2007
8. November 2007 • Making Life easy!

artop
INSTITUT AN DER HELMHOLDT UNIVERSITÄT BERLIN

Interaktiver Part



Photo: Gunnar Bittersmann



World Usability Day 2007
8. November 2007 • Making Life easy!

artop
INSTITUT AN DER HAMBOLDT UNIVERSITÄT BERLIN

Interaktiver Part



Photo: Gunnar Bittersmann



Methodenklassifikation

Messung am

- am Benutzer
- am Produkt
- an der Interaktion zwischen Benutzer und Produkt



World Usability Day 2007
8. November 2007 • Making Life easy!

artop
INSTITUT AN DER HAMBOLDT-UNIVERSITÄT BREMEN

Methodenklassifikation

System

vorhanden vs. noch nicht vorhandenen



World Usability Day 2007

8. November 2007 • Making Life easy!

artop
INSTITUT AN DER HUMBOLDT UNIVERSITÄT BERLIN

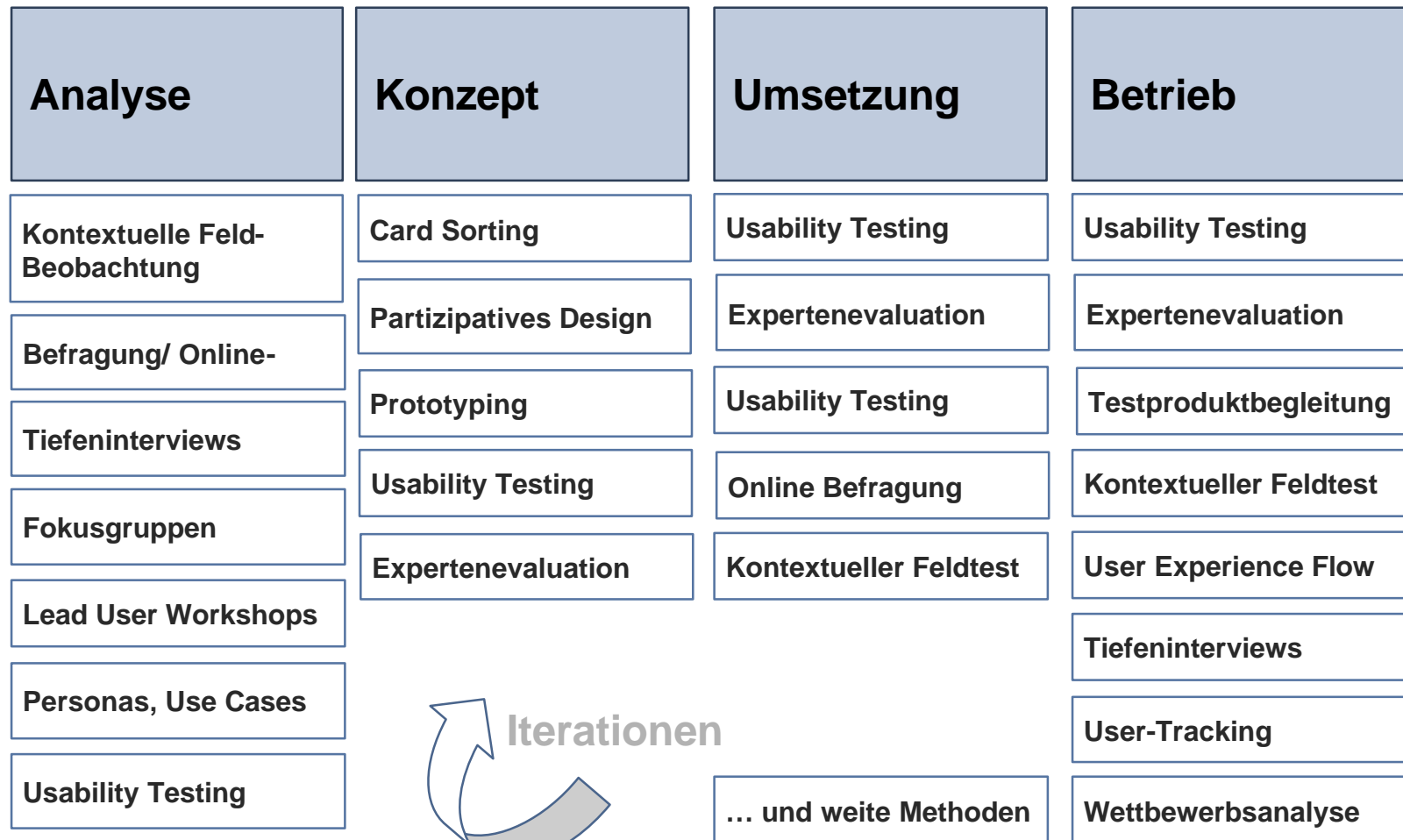
Methodenklassifikation

Zeitpunkt/ Phase der Anwendung

- Am Anfang der Systementwicklung
- Während der Gestaltung
- Am Ende der Systementwicklung



Methoden-Expertise





Methoden-Expertise

- **20 Methoden und 40 Minuten reichen noch nicht!**
- **Welche Aussagen trifft welche Methode?**
- **Was sind Vor- und Nachteile der Methoden?**
- **In welchem Kontext wende ich welche Methode an?**
- **Welche Methodenkombinationen sind sinnvoll?**
- **... dafür gibt es Usability-Experten**



World Usability Day 2007

8. November 2007 • Making Life easy!

artop
INSTITUT AN DER HUMBOLDT-UNIVERSITÄT BERLIN

Kontakt

Jana Löffler

artop GmbH

Institut an der Humboldt-Universität zu Berlin

Christburger Str. 4, D-10405 Berlin

Telefon: 030.44 012 99-54

Telefax: 030.44 012 99-21

e-mail: loeffler@artop.de

www.artop.de